



TURQUESA

beleza & bem-estar

A MELHOR FRANQUIA DO
SEGMENTO DE BELEZA

N O S S O D N A

CLIQUE E ASSISTA!



Fundada em 2012



Nascemos movida pelo propósito da democratização da beleza e pela paixão pelo empreendedorismo



Somos especialistas em serviços de manicure e alongamento de unhas



Permitimos outros serviços de beleza que complementam o core da marca



Biossegurança é um pré-requisito da marca desde a sua concepção



Temos um crescimento sólido e responsável



Nossa marca é associada à ABF (Associação Brasileira de Franchising)



Mais de 70% do faturamento da rede provém de serviços de manicure



Treinamento e inovação são nossas fortalezas



Nossa instrutora é exclusiva da marca e é especialista em alongamento de unhas



Inauguramos espaços instagramáveis em novas lojas como inovação na experiência do varejo



Lançamos o Turquesa Ensina, nossa Universidade à Distância para melhor capacitação dos profissionais da rede



Em 2016 inauguramos a primeira unidade fora do Brasil



Em 2019, 2020 e 2021 recebemos da ABF a certificação de franquia internacional



Lançamos produtos próprios: Linha de cuidados para mãos e pés



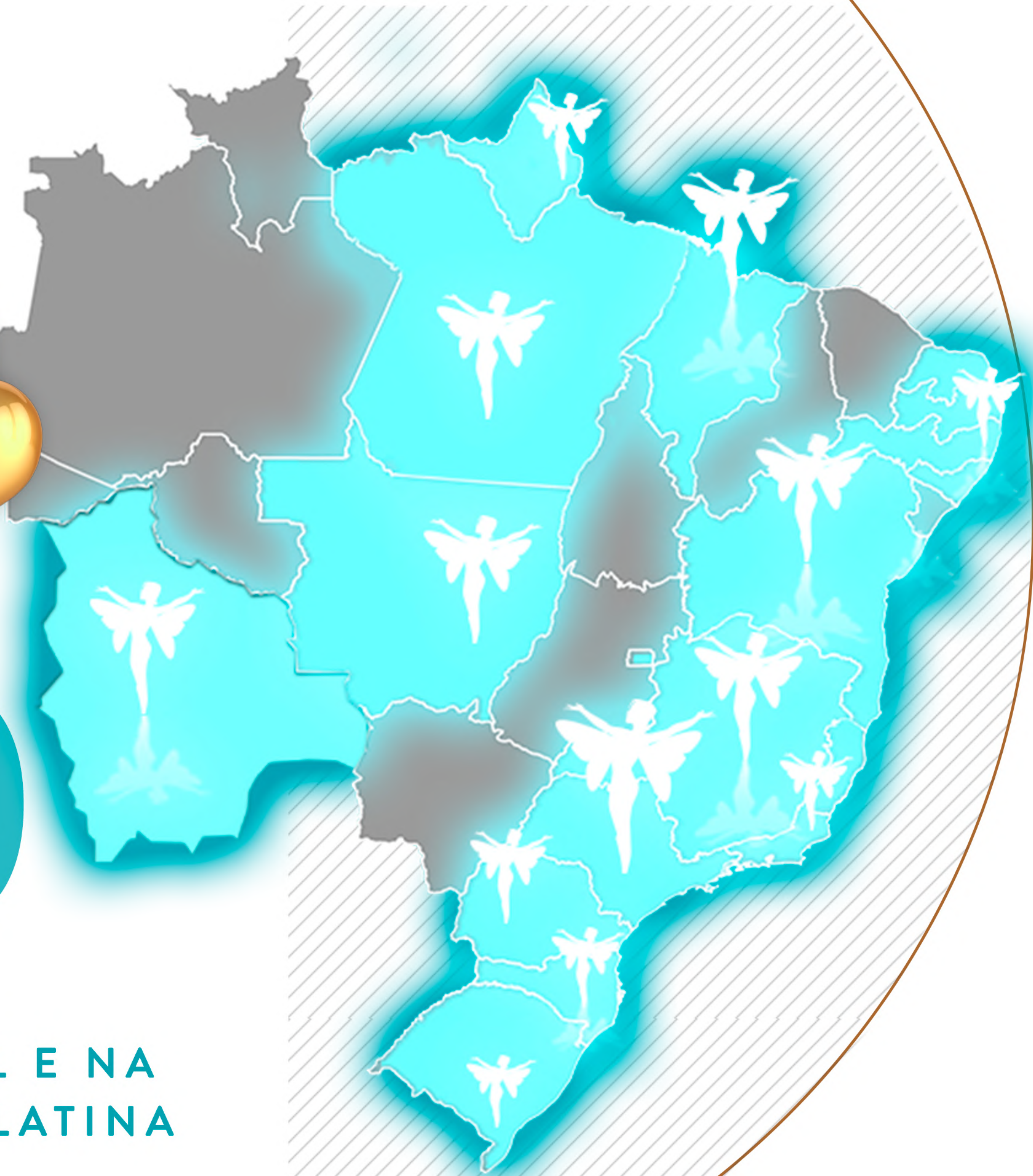
2023: Lançamento Beleza em Container



Temos uma equipe exclusiva de comunicação de marketing que nos garante engajamento, foco e agilidade



Temos equipe de profissionais e parceiros qualificada que suportam o franqueado em todas as etapas do projeto



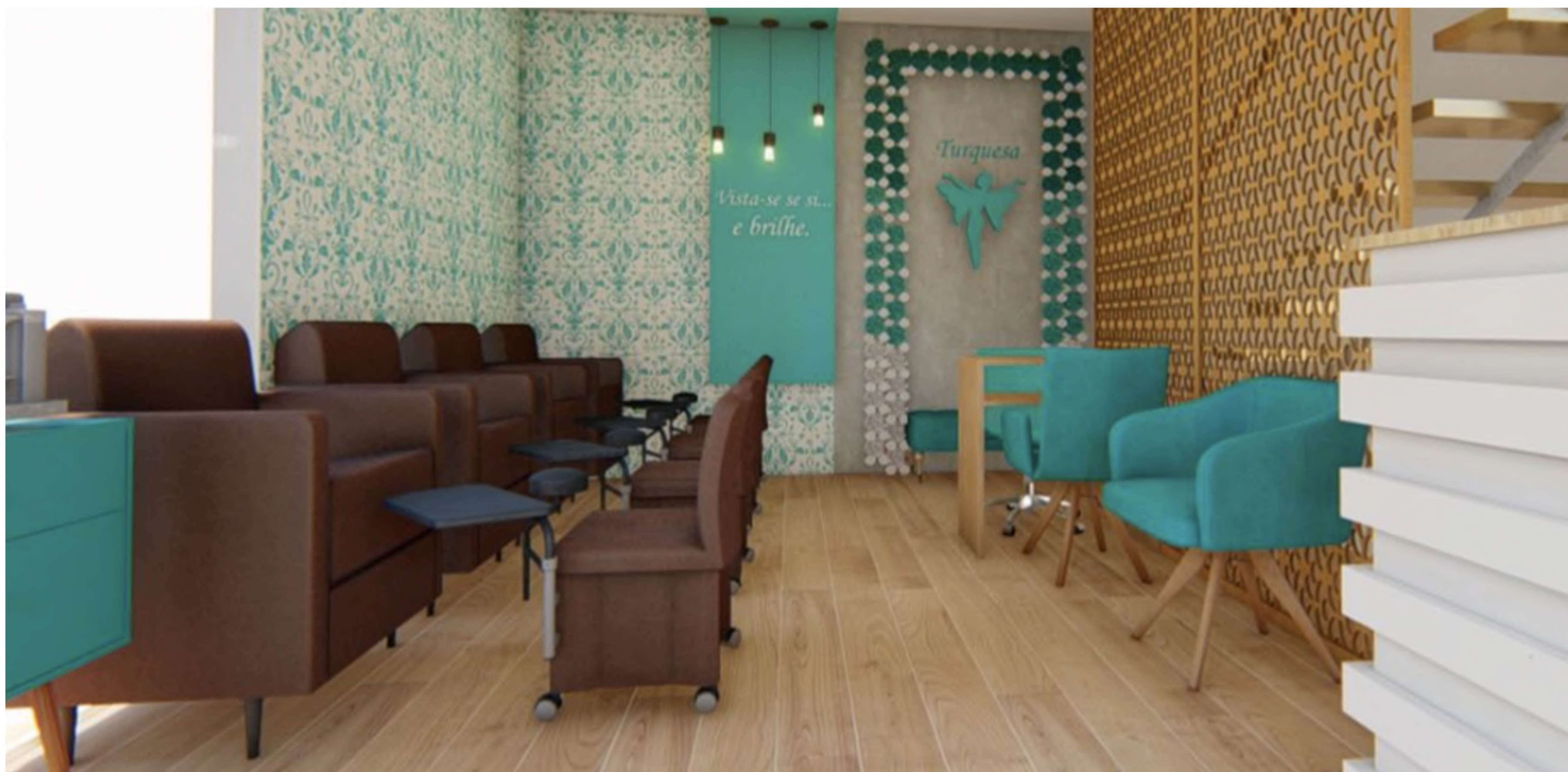
1000

unidades

**NO BRASIL E NA
AMÉRICA LATINA**







Conforto
Bem-Estar

O MERCADO DE BELEZA

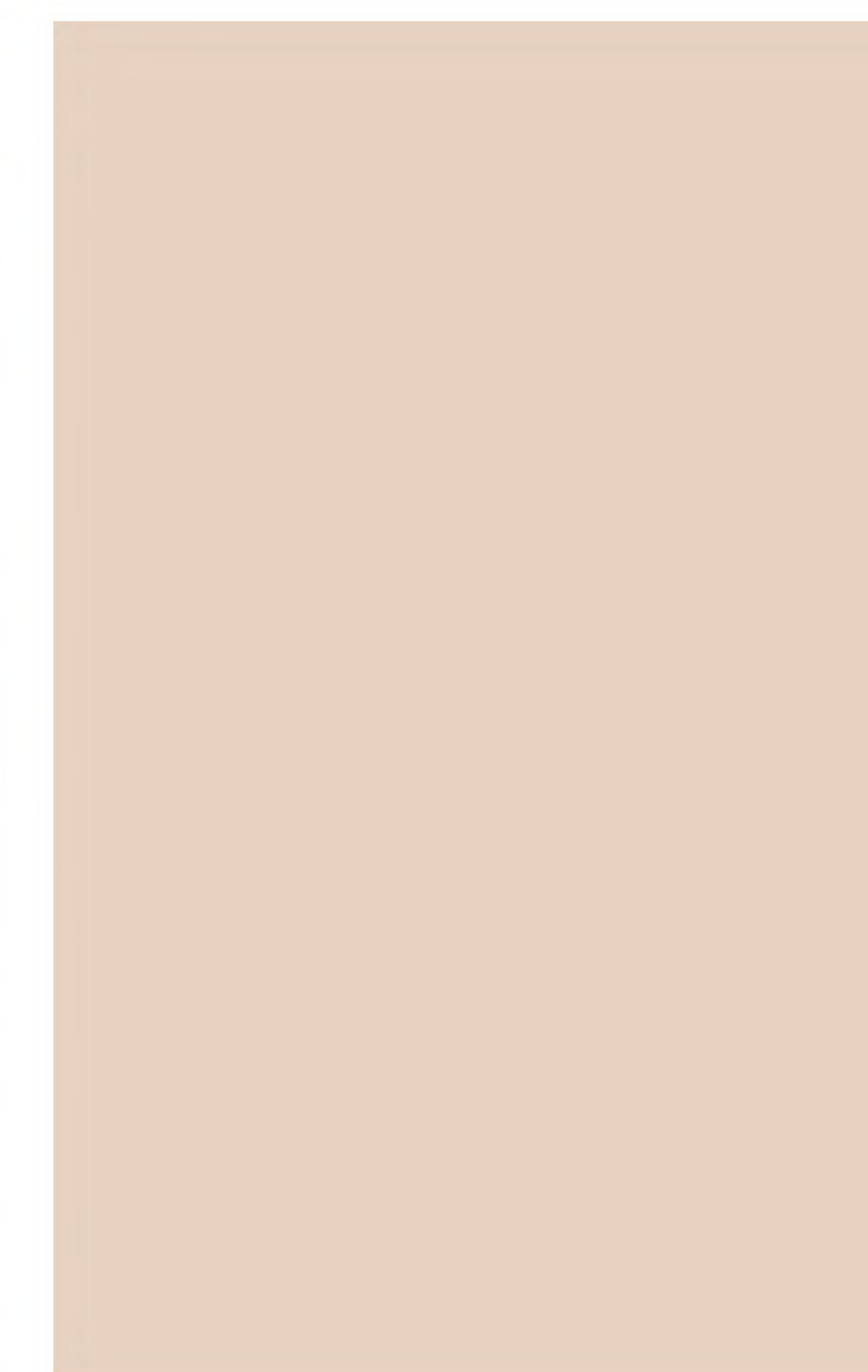
Com projeções de crescimento para os próximos anos, segundo agências internacionais de marketing, as empresas do setor continuam acreditando na força do mercado da beleza e investindo em inovação.

O Sebrae afirma que a mortalidade de empresas no setor de beleza e estética representa somente 3,7% enquanto setores de negócios tradicionais amargam 24,9% de possibilidade de quebra da empresa, se tornando assim o ramo empresarial mais seguro para investir. É uma aposta mais acertada para os cautelosos.

86%

DAS MULHERES CUIDAM DAS UNHAS
AO MENOS UMA VEZ POR SEMANA!





O esmalte é um acessório indispensável para a beleza da mulher brasileira. Hoje esmaltar as unhas é realmente uma necessidade em quase todas as camadas da população, melhorando a autoestima e ajudando mulheres e adolescentes a se sentirem mais poderosas e seguras. A capacidade que o esmalte tem de renovar o visual é tão grande por um custo tão baixo, que ele passou a fazer parte da composição do look no dia a dia, estando em sintonia com a maquiagem, roupa e cabelos. No Brasil as mulheres também esmaltam as unhas dos pés porque usam mais sapatos abertos, o que não acontece com tanta frequência em países frios.

O CABELO É UM FATOR DETERMINANTE NA AUTOESTIMA.

para 68%

DAS MULHERES É IMPORTANTE CUIDAR DOS CABELOS PARA QUE ELES FIQUEM SAUDÁVEIS, E 66% PARA QUE ELES FIQUEM BONITOS.



ENTRE AS PRINCIPAIS ÁREAS DO MERCADO DE BELEZA,
O DESIGN DE SOBRANCELHAS E A MICROPIGMENTAÇÃO
GANHAM CADA VEZ MAIS DESTAQUE.

SEGUNDO O ÚLTIMO LEVANTAMENTO REALIZADO PELA
ASSOCIAÇÃO BRASILEIRA DE FRANCHISING (ABF), ESSE
SEGMENTO MOVIMENTOU MAIS DE

2 5 0 milhões de reais



PRINCIPAIS TENDÊNCIAS DO
MERCADO DE ESTÉTICA PARA 2024

ESTÉTICA FACIAL
ESTÉTICA CORPORAL
ESTÉTICA CAPILAR





POR QUE TURQUESA?

Entre o azul e o verde, a cor Turquesa é envolvente, refrescante e tranquilizante. Suas referências são sempre ligadas à beleza e ao bem-estar como, por exemplo, o mar Turquesa.

Além de ser bonita, a cor relaxa o sistema nervoso, acalma a mente e ajuda a verbalizar os pensamentos. A Turquesa oferece uma energia de paz, harmonia e equilíbrio.

A Turquesa nasceu para modernizar o conceito de atendimento, através de uma experiência

MULTISSENSORIAL

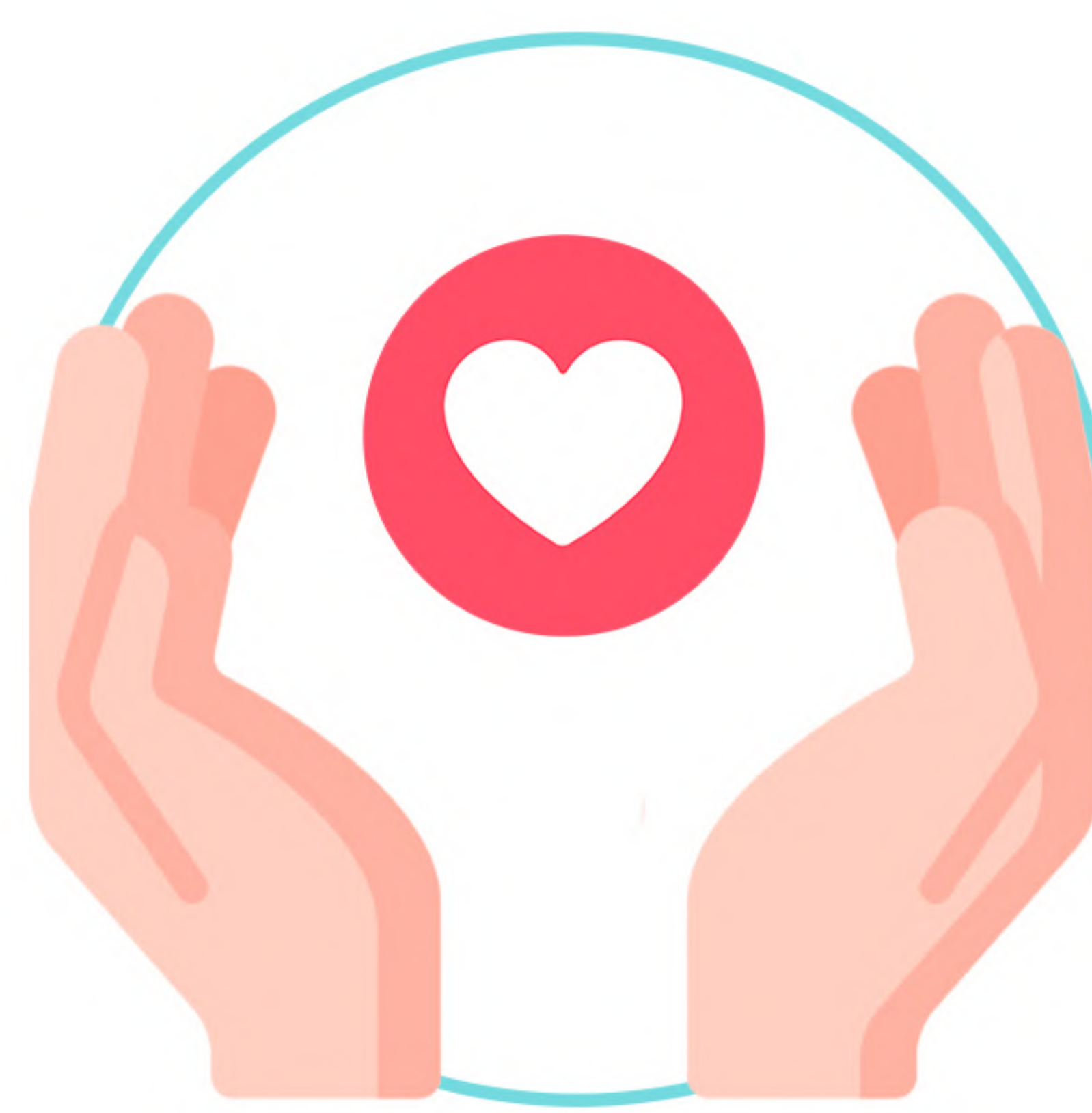
VISAMOS:



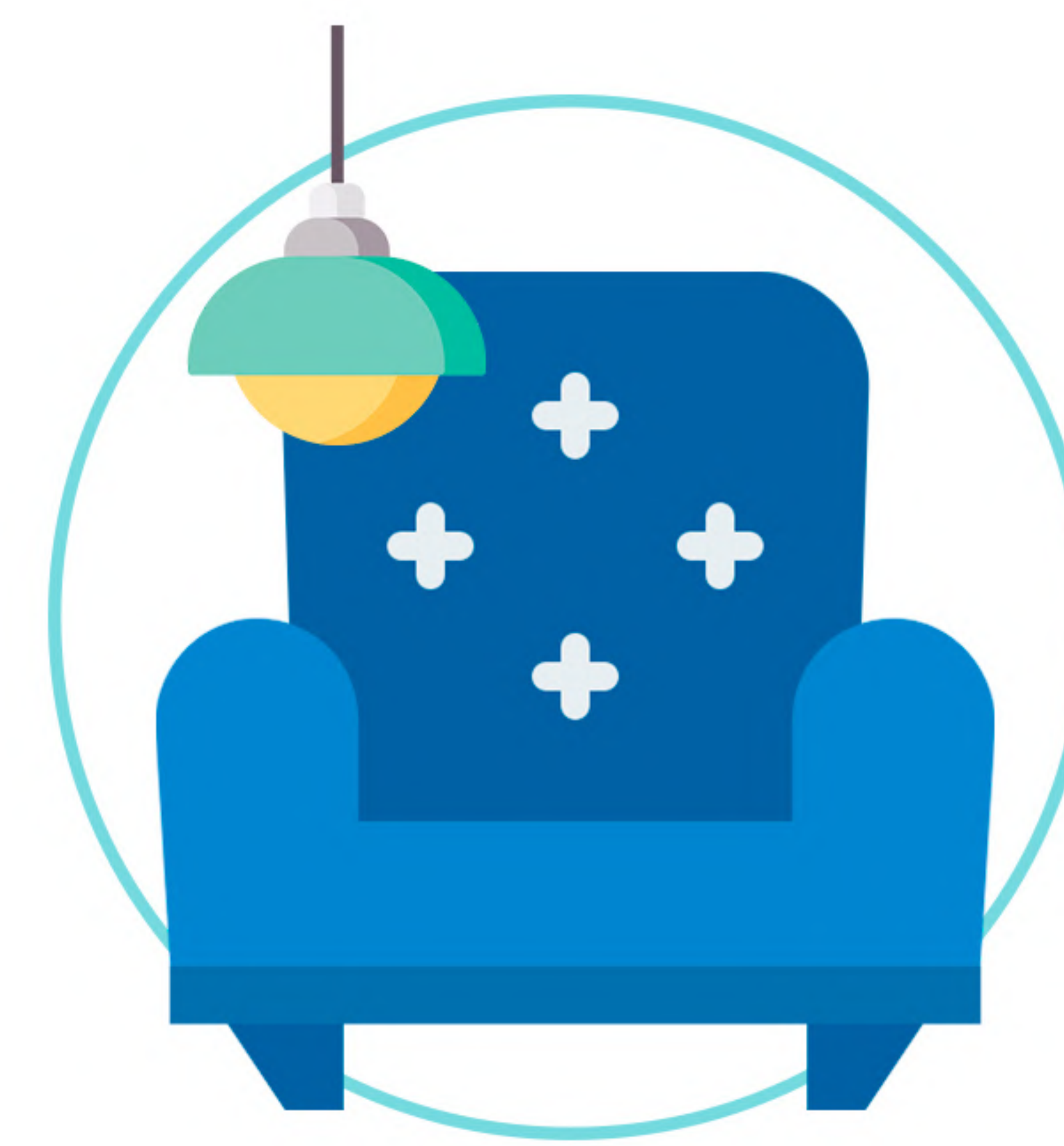
A beleza



Excelência no atendimento



Bem-estar



Conforto

EXPERIÊNCIA MULTISSENSORIAL





ESPAÇOS INSTAGRAMÁVEIS

DIFERENCIAIS QUE ENCANTAM NOSSAS CLIENTES



Alto padrão de atendimento



Espaço diferenciado e acolhedor



Produtos próprios e de alta qualidade



Especialistas em cuidados das Unhas



Biossegurança:
Kits descartáveis esterilizados e autoclavados



Drinks, Cappuccino e mimos especiais





A Turquesa é ESG

ESG É uma sigla em inglês que significa environmental, social and governance, e corresponde às práticas ambientais, sociais e de governança de uma organização.

Nos importamos com o **bem-estar das nossas clientes** desde o atendimento até quando o assunto é **sustentabilidade e preservação do meio-ambiente!**



Água de Reuso

Reutilizamos toda a água dos lavatórios dos salões Turquesa!

Cruelty Free

Nossos produtos não são testados em animais e não houve nenhum tipo de exploração animal para a sua produção e demais processos envolvidos em sua fabricação!

Coleta Seletiva

Fazemos a coleta seletiva de todos os materiais recicláveis para os materiais possam voltar ao consumidor de alguma forma, seja como novos produtos ou matéria-prima!

Energia Solar

Estamos implementando sistemas de energia solar em nossas unidades graças a parceria com a NUV Energia, uma fonte de energia totalmente limpa. Através dessa colaboração, recebemos energia gerada por fazendas solares diretamente em nossa rede, o que não apenas contribui para a redução de custos, mas também reforça nosso compromisso com a sustentabilidade nas nossas unidades.



PRODUTOS PRÓPRIOS



PORQUE É MAIS SEGURO INVESTIR EM UMA FRANQUIA?

Você abre o seu negócio contando com a experiência de empreendedores especialistas no assunto.

O modelo de negócio é testado e comprovado.

Mais segurança na escolha do ponto comercial com o apoio de ferramentas de geomarketing.

A implantação da rede é acompanhada por especialistas via gerenciamento de projeto.

PORQUE É MAIS SEGURO INVESTIR EM UMA FRANQUIA?

Fazer parte de uma rede proporciona maior poder de barganha com fornecedores e conseqüentemente melhor rentabilidade.

Mais acesso à inovações e novas tecnologias.

○ Marketing e outros serviços são compartilhados, reduzindo custos.

Acesso constante à capacitação.

Você conta com o suporte constante de profissionais com várias qualificações necessárias em cada etapa da sua loja.

PORQUE A TURQUESA É A MELHOR FRANQUIA PARA VOCÊ?

- ✓ Mais segurança e tranquilidade para o empreendedor: nossos modelos de loja modulares permite aos franqueados iniciarem com modelos menores e mais compactos e depois avançar agregando outros serviços de beleza conforme o crescimento da unidade e o entendimento do seu público alvo;
- ✓ Equipe de expansão com especialistas em geomarketing prontos para auxiliar nos estudos de área para melhor localização de ponto comercial;
- ✓ Parcerias com redes que nos ofertam pontos em malls, shoppings, hipermercados;
- ✓ Projeto arquitetônico customizado para cada loja;
- ✓ Ampla capacitação para iniciar o seu negócio mesmo para aquele que nunca empreendeu ou que não seja da área da beleza. Instrutores da melhor qualificação em cada disciplina necessária;

PORQUE A TURQUESA É A MELHOR FRANQUIA PARA VOCÊ?

✓ Faz toda diferença fazer parte de uma marca que é gerida pelos seus sócios fundadores, os quais a construíram, detêm toda a experiência histórica e vivenciam o dia a dia da marca;

✓ Nossos royalties são proporcionais ao modelo de unidade escolhida;

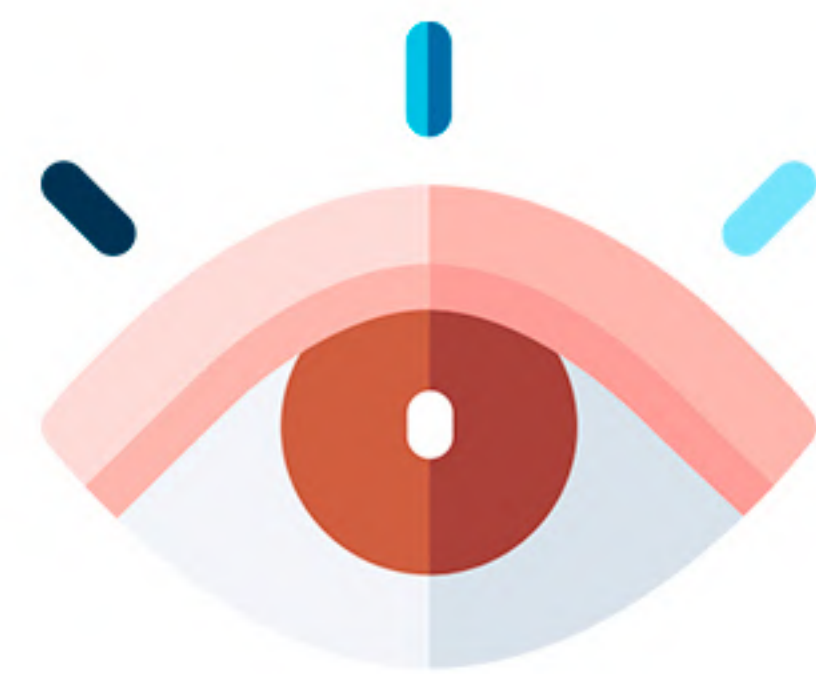
✓ O nosso time de Marketing de Comunicação é próprio. Respiramos a marca dia e noite, somos engajados e ágeis nas entregas de campanhas personalizadas e apoio em materiais;

✓ Temos uma equipe de Sucesso do franqueado próxima e ativa atuando junto às unidades com visitas planejadas e por demanda.

NOSSOS SERVIÇOS



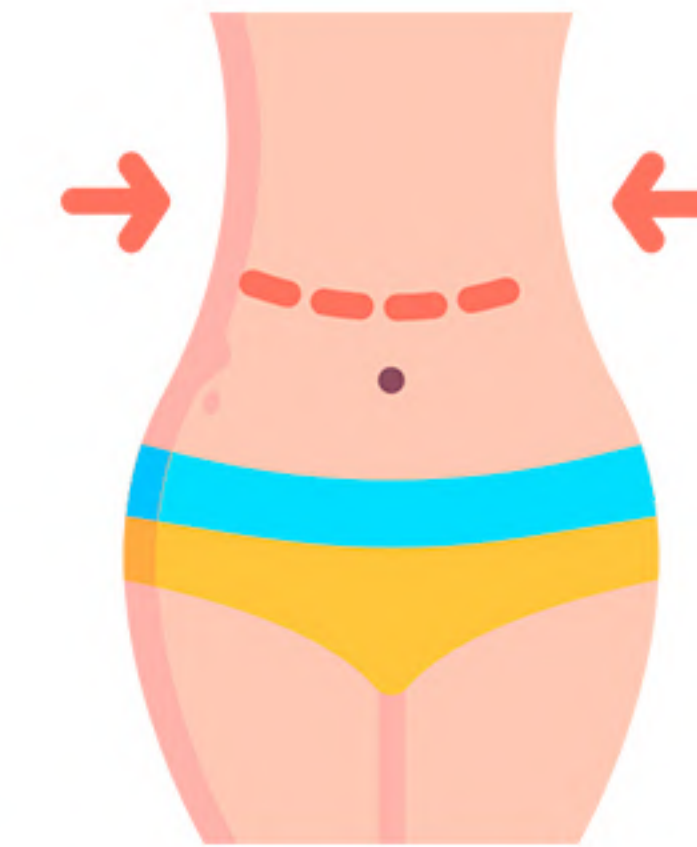
Manicure
e Pedicure



Embelezamento
do olhar



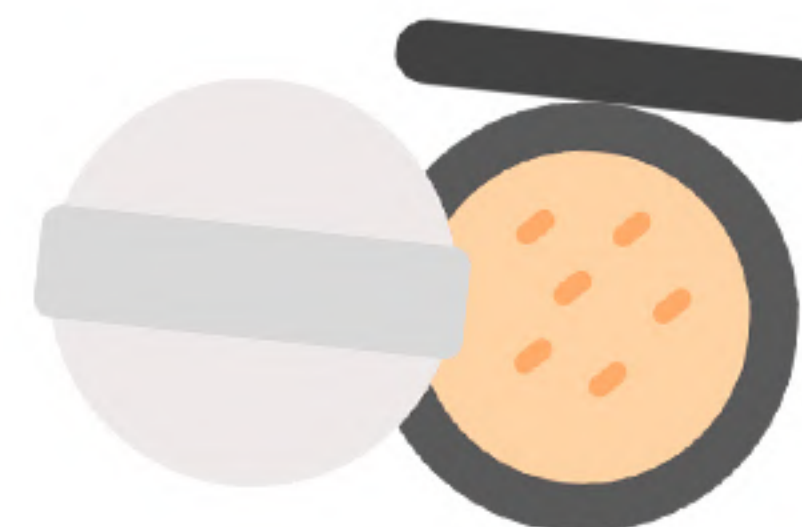
Depilação e
Fotodepilação



Estética facial
e corporal



Cabelo



Maquiagem



Nail bar

DIFERENCIAIS

RÁDIO E TELEVISÃO TURQUESA

Desenvolvidos para levar conteúdo relevante e inteligente para as clientes em um momento de descontração e bem-estar. Além de entretenimento e informação. A Rádio e TV Turquesa é amplamente utilizada para divulgação de Produtos e Serviços da unidade além do foco na Fidelização de Clientes.



MARKETING SENSORIAL

Sabemos que a implantação de Marketing Sensorial aumenta o consumo em média 40%, por isso nosso Projeto foi totalmente desenvolvido visando estimular os 5 sentidos durante o atendimento, propiciando assim uma verdadeira experiência de consumo.



AGÊNCIA PRÓPRIA DE MARKETING

Nossa equipe é especialista no segmento de Beleza, produz materiais de alta qualidade com estratégias fundamentadas em Neuromarketing e Benchmark com intuito de impactar o cliente final.



D I F E R E N C I A I S

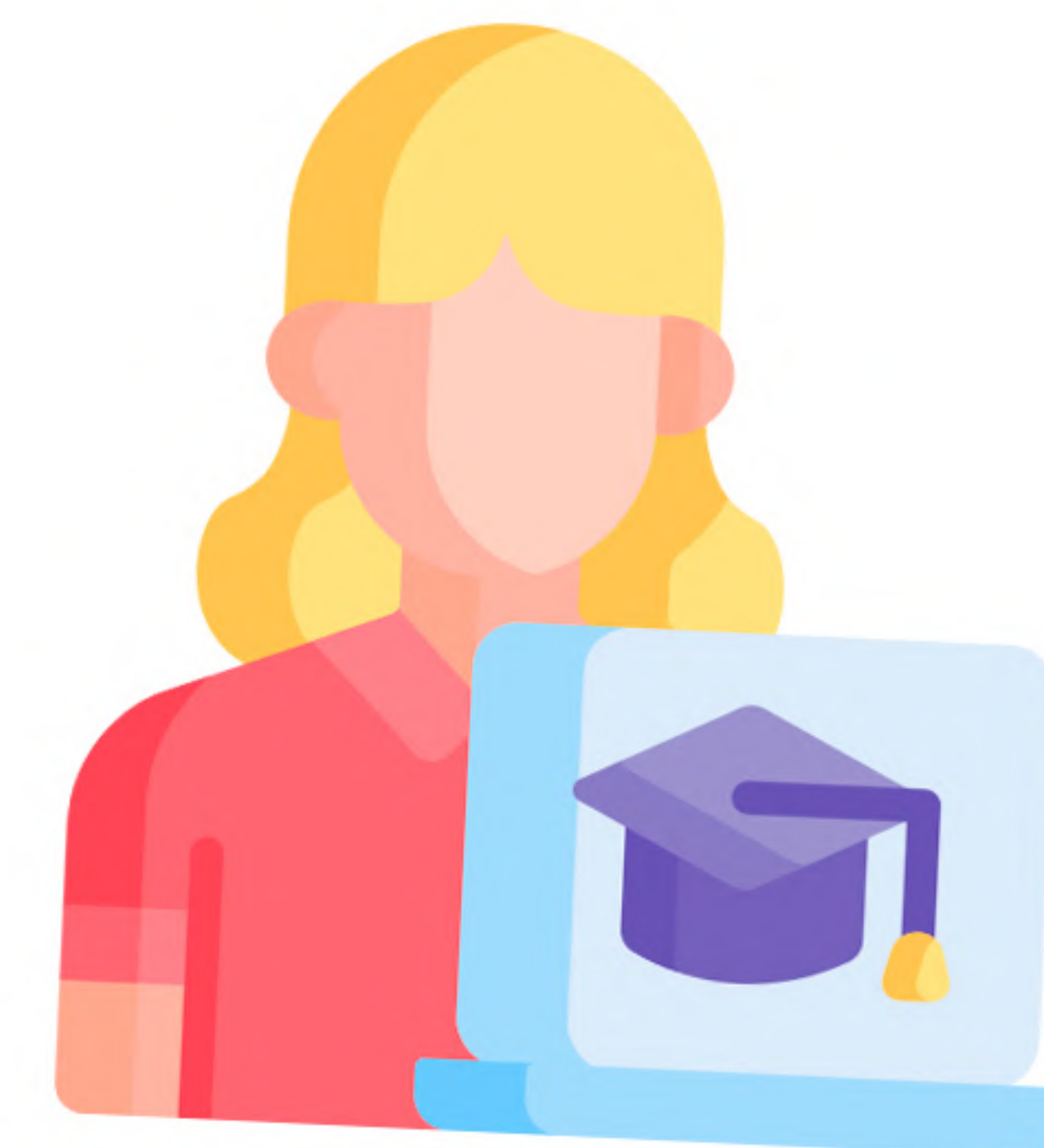


BANCO DE DADOS DE PROFISSIONAIS

Nossa preocupação vai além dos treinamentos presenciais e à distância, para auxiliar nossos Franqueados na contratação de profissionais oferecemos banco de dados por região.

UNIVERSIDADE À DISTÂNCIA

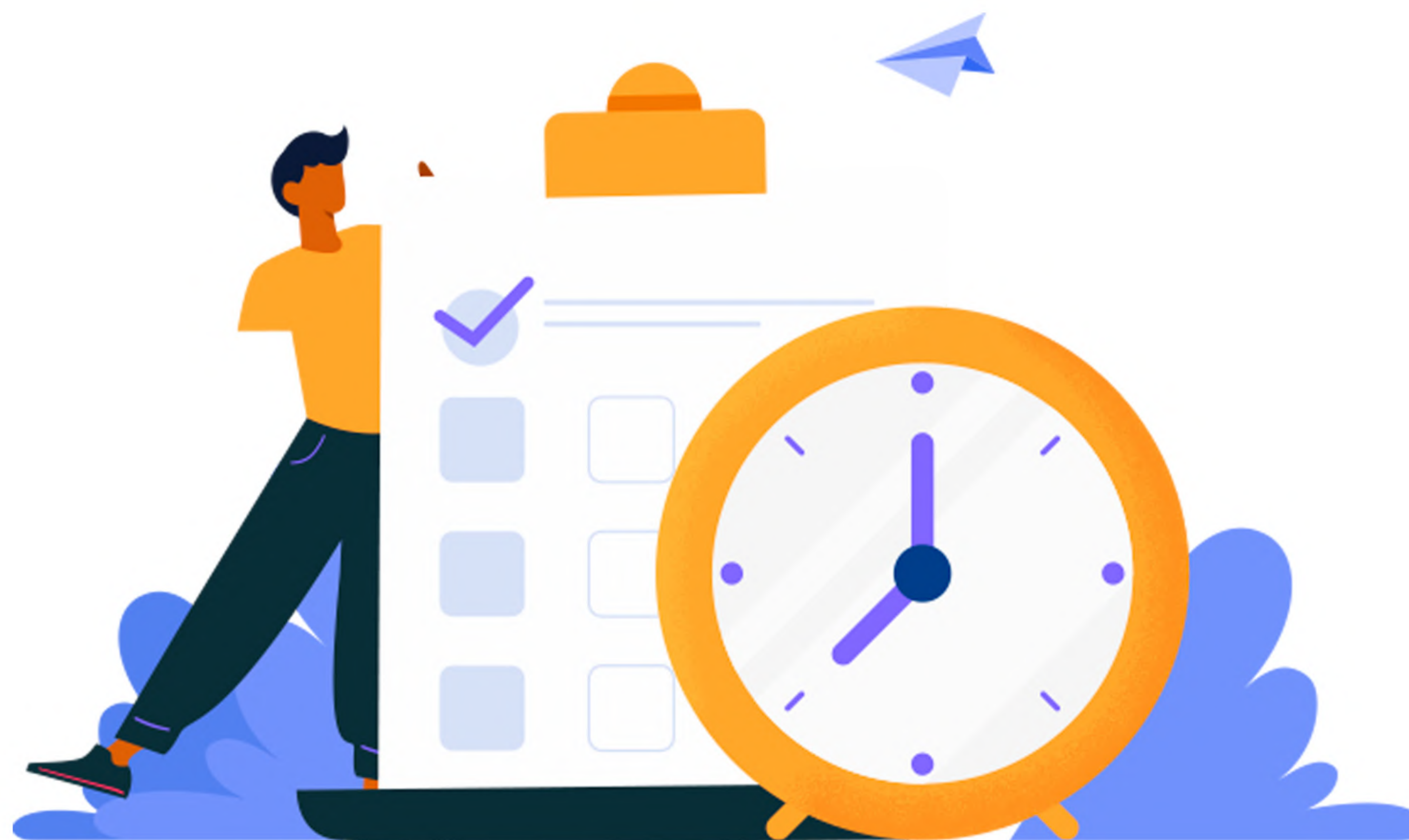
Único portal especializado no segmento de Beleza para treinamento e capacitação de Profissionais -Turquesa Ensina.



D I F E R E N C I A I S

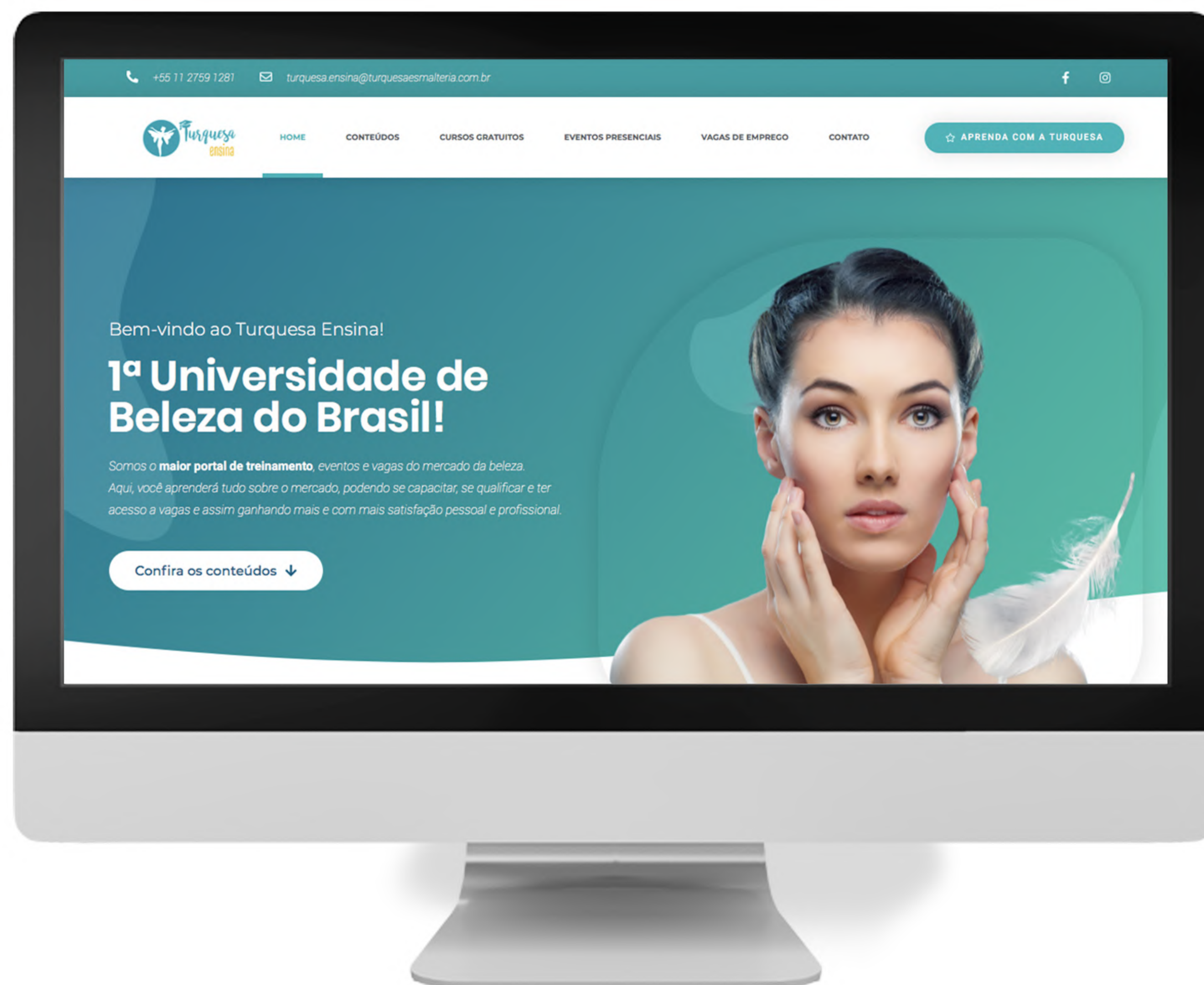
AÇÃO AGENDA CHEIA

Todo o nosso time de marketing, operações e implantação trabalham juntos para engajar e bombar a sua agenda na primeira semana de operação da loja. As ações vão desde anúncios, subsidiados pela franqueadora até orientações e suporte para desenvolvimento de ações presenciais também.



A PRIMEIRA REDE DE FRANQUIAS DE BELEZA QUE OFERECE CAPACITAÇÃO À DISTÂNCIA

Capacitação e atualização dos seus profissionais onde e quando quiser!



Certificado
Universidade
Turquesa

BELEZA COM SEGURANÇA

Na Turquesa, o seu momento de beleza é feito com cuidado e segurança.

Confira a seguir as medidas de higiene e práticas de saneamento adotadas em nossas unidades.



Higienizamos as mãos



Higienizamos o ambiente



Utilizamos produtos com selos da Anvisa



Kits individuais e descartáveis



Materiais esterilizados em autoclave



Usamos uniformes



AQUI VOCÊ
ESTÁ SEGURO!



CAPACITAÇÃO PARA EMPREENDEDORES

Imersão à marca – cultura

Passo a passo para o sucesso da unidade

Aspectos do mercado

Gestão eficiente do negócio

Operações e processo de gestão

Seleção e gestão de profissionais

Marketing digital

Gestão financeira

CAPACITAÇÃO PARA PROFISSIONAIS



Manicure aprenderá técnicas para unhas especiais

Alongamento de Unhas

Manutenção e remoção de alongamentos

Esmaltação em gel

Blindagem e banho em gel

Toda equipe aprenderá

Atendimento padrão Turquesa

Apresentação pessoal

Noções e técnicas de vendas

Biossegurança no trabalho

MODELOS DE LOJA

INVESTIMENTO

ECO BELEZA

a partir de **R\$79mil**

CAMARIM

a partir de **R\$138mil**

**ESMALTERIA
& BELEZA**

a partir de **R\$149mil**

SPA

a partir de **R\$300mil**

ECO BELEZA

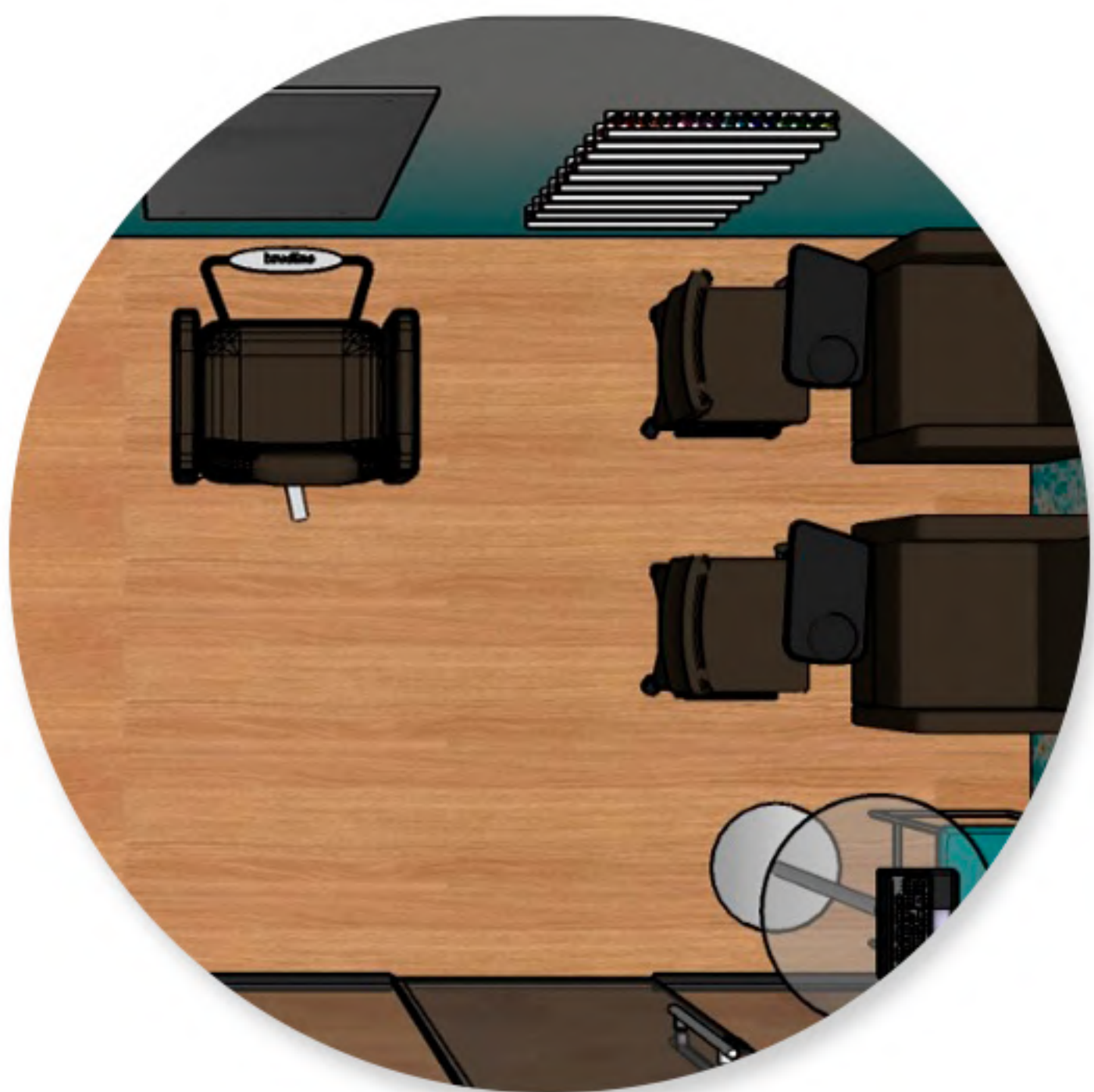
Metragem ideal: 15m²

Serviços: Manicure e Pedicure Tradicional; Embelezamento do Olhar; Depilação Facial; Make Up; Serviços de Cabelos.

É um modelo de loja de serviços de giro e volume. Ideal para pontos comerciais de alto fluxo de pessoas

Os serviços são de conveniência, por isso a importância da alta demanda de clientes no entorno do ponto comercial.

Ponto ideal: Local plano, com bom fluxo de pessoas e alta visibilidade.



CAMARIM

Metragem ideal: a partir de 45m²



Serviços de cuidados com o cabelo: Manicure e Pedicure tradicional; Alongamento de unhas; Unhas especiais; Embelezamento do olhar; Depilação facial; Make up. Havendo espaço, poderá também ser oferecido serviços de depilação corporal.



A grande maioria das mulheres adoram fazer minimamente uma escova no dia a dia e a inclusão dos serviços de cabelo além de trazer conviência para a cliente, eleva consideravelmente o faturamento da unidade.



Os serviços de cabelo podem ser serviços mais rápidos como escovas, corte e hidratações, como também serviços mais complexos com química.

A inclusão do nail bar no projeto é opcional.

BELEZA

Metragem ideal: a partir de 60m²



Serviços de estética e cuidados com os cabelos: Manicure e Pedicure tradicional; Alongamento de unhas; Unhas especiais; Podologia; Embelezamento do olhar; Depilação facial; Make up.

Para quem deseja proporcionar ao cliente todos os serviços de beleza que eles merecem no padrão Turquesa. Os serviços de unhas especiais continuam sendo o carro chefe na unidade, e os demais serviços são ofertados como conveniência e praticidade de fazer tudo em um único lugar especial, confortável e acolhedor.



A inclusão do nail bar é aconselhável pois a cliente tende a passar muito tempo na loja.



SPA

Metragem ideal: a partir de 60m²



Serviços de estética e relaxamento: Limpeza de Pele; Hidratação Facial; Drenagem; Massagem 4 elementos by Turquesa; Head Spa; Esfoliação; Shiatzu; Massagem Modeladora; Cristalterapia; Reflexologia; Spa dos Pés; Barra de Acesso; Reiki; Banho de ofurô com cromoterapia; Mapa Astral; Feng Shui; Constelação sistêmica.



Para quem deseja proporcionar ao cliente todos os serviços de beleza que eles merecem no padrão Turquesa.

A inclusão do nail bar é aconselhável pois a cliente tende a passar muito tempo na loja.



TABELA COMPARATIVA

ECO BELEZA

A partir de **R\$79mil**

Serviços: Manicure e Pedicure tradicional; Embelezamento do olhar; Depilação facial; Make up, Serviços de Cabelo.

É um modelo de loja de serviços de giro e volume. Ideal para pontos comerciais de alto fluxo de pessoas.

Os serviços são de conveniência, por isso a importância da alta demanda de clientes no entorno do ponto comercial.

Ponto ideal: Local plano, com alto fluxo de pessoas e alta visibilidade.

TAXA DE FRANQUIA: R\$30.000

METRAGEM: 15m²

ROYALTIES: R\$1.200 / 5% faturamento

FUNDO DE MARCA: R\$450

CAMARIM

A partir de **R\$138mil**

Serviços: Manicure e Pedicure tradicional; Alongamento de unhas; Unhas especiais; Embelezamento do olhar; Depilação facial; Make up; Cuidados com os cabelos. Havendo espaço, poderá também ser oferecido serviços de depilação corporal.

A grande maioria das mulheres adoram fazer minimamente uma escova no dia a dia e a inclusão destes serviços de cabelo como conveniência para a cliente, complementa muito bem o serviço principal da Turquesa, que são os serviços especiais de manicure, como também, eleva consideravelmente o faturamento da unidade.

Os serviços de cabelo podem ser serviços mais rápidos como escovas, corte e hidratações, como também serviços mais complexos com química.

A inclusão do nail bar no projeto é opcional.

TAXA DE FRANQUIA: R\$38.500

METRAGEM: a partir de 40m²

ROYALTIES: R\$1.600 / 5% faturamento

FUNDO DE MARCA: R\$450

BELEZA

A partir de **R\$149mil**

Serviços: Manicure e Pedicure tradicional; Alongamento de unhas; Unhas especiais; Podologia; Embelezamento do olhar; Depilação facial; Make up; Cuidados com os cabelos; Estética e depilação facial.

Para quem deseja proporcionar ao cliente todos os serviços de beleza que eles merecem no padrão Turquesa.

TAXA DE FRANQUIA: R\$45.500

METRAGEM: a partir de 60m²

ROYALTIES: R\$2.150 / 5% faturamento

FUNDO DE MARCA: R\$450

SPA

A partir de **R\$300mil**

Serviços: Limpeza de Pele; Hidratação Facial; Drenagem; Massagem 4 elementos by Turquesa; Head Spa; Esfoliação; Shiatzu; Massagem Modeladora; Cristalterapia; Reflexologia; Spa dos Pés; Barra de Acess; Reiki; Banho de ofurô com cromoterapia; Mapa Astral; Feng Shui; Constelação sistêmica.

Para quem deseja xxxxx xxx xx x x xxxx

TAXA DE FRANQUIA: R\$50.000

METRAGEM: a partir de 60m²

ROYALTIES: R\$2.150 / 5% faturamento

FUNDO DE MARCA: R\$450

COMO FUNCIONA A IMPLANTAÇÃO

Nosso apoio para montar sua unidade no melhor ponto comercial, no menor tempo e com menor custo possível, sem nunca perder o padrão nem a qualidade.





**EMPREENDER NÃO É FÁCIL,
MAS VOCÊ NÃO ESTÁ SOZINHO!
É BOM TER COM QUEM CONTAR
QUANDO PRECISAR!**

CLIQUE E ASSISTA!

COMO FUNCIONA O SUPORTE?

- ✓ Assessoria na escolha e negociação do ponto comercial;
- ✓ Suporte na escolha e seleção da equipe;
- ✓ Equipe exclusiva para a implantação da unidade (projetista e gestor de projeto);
- ✓ Treinamento completo para o franqueado e para a equipe de profissionais;
- ✓ Turquesa Ensina para reciclagem de profissionais (universidade à distância);
- ✓ Gestor de operações;
- ✓ Mentoria dos fundadores em gestão financeira e operacional;
- ✓ Manuais e materiais disponíveis no portal do franqueado;
- ✓ Fornecedores parceiros;
- ✓ Equipe própria de marketing e comunicação;
- ✓ Agência especializada em estratégias de marketing digital;
- ✓ Assessoria jurídica especializada em franquias e atuantes na ABF (sob demanda).

SE VOCÊ QUER FAZER PARTE DA NOSSA EQUIPE, VEM COM A GENTE

PRÓXIMOS PASSOS PARA A CONSTRUÇÃO DO SEU SONHO

1. Escolher o modelo da loja

2. Anotar suas dúvidas

3. Entrar em contato com a nossa equipe de expansão

4. Verificar se a sua região de interesse está disponível

5. Estudar o plano de negócio

6. Analisar a COF – Circular de Oferta de Franquia

7. Fazer reunião presencial ou virtual com a equipe da franqueadora

8. Assinatura do pré contrato de franquia para reserva da área

9. Procura e aprovação do ponto comercial

10. Implantação

OBRIGADO!

Se assim como nós, pretende
empreender em um mercado
em constante expansão, venha
fazer parte da Turquesa!!!





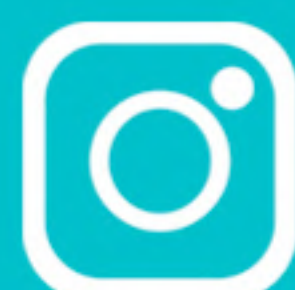
(11)97058-1236



(11) 2376-4412



claudia.k@wltparticipacoes.com



@turquesa_beleza_bemestar



@wlfranquias



TURQUESA

beleza & bem-estar

www.turquesabemestar.com.br